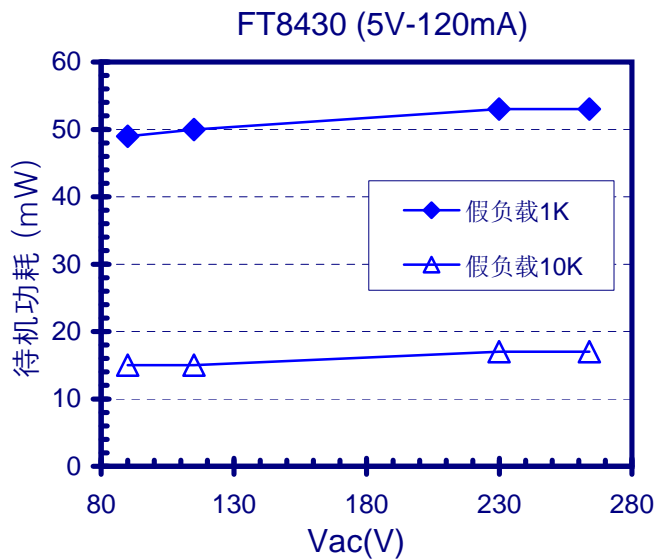
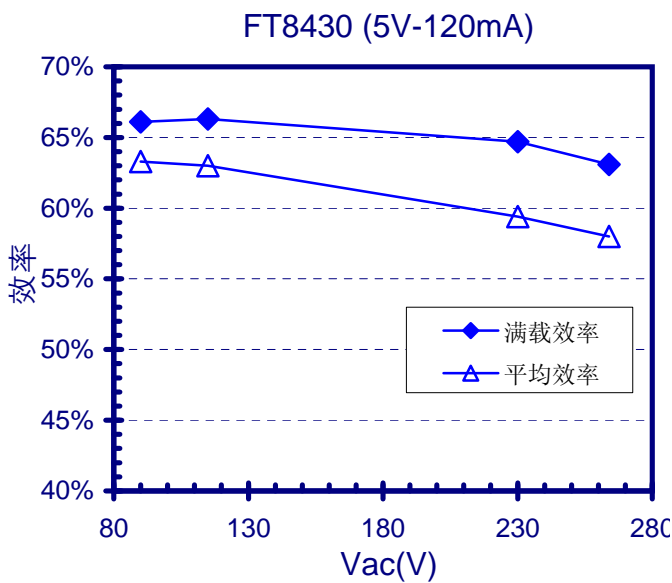


# FT8430

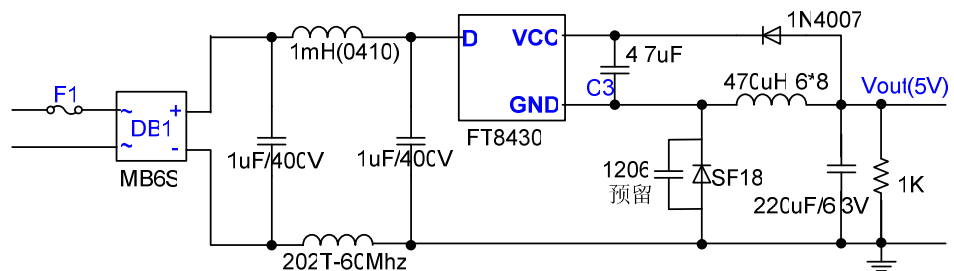
(AC-DC BUCK : 恒压5V输出)

- 更便宜的电感(5V120mA:470uH 6\*8 工字电感; 5V50mA:仅需色环电感220uH 0510)
- 内置高压启动, 集成高压MOS, 可靠的单芯片工艺
- 保护功能: 欠压/过压/过温/过流/短路
- 12V应用: 外围增加一个6.8V稳压管可实现12V输出
- 系统简单, 成本低, 稳定, 寿命长
- 高效率, 低待机功耗 (55mW)

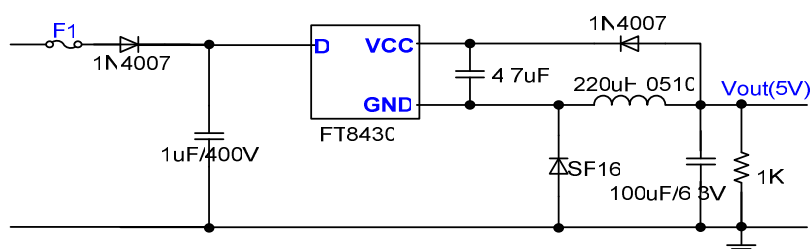
品名	封装	输出电压	最大输出电流
FT8430-Kxx	T092(插件)	固定5V (精度±3%)	120 mA
FT8430-Lxx	SOT23-3(贴片)		



典型应用: 5V-120mA(过EMI) 内置抖频, EMI容易通过!



典型应用: 5V-50mA(不过EMI) 超低成本, 仅需0510色环电感!



**典型应用：**

- 1) MCU供电
- 2) RF、WIFI 2.4G供电 (智能照明)
- 3) 小家电：智能遥控风扇、泡茶机、煮蛋器、烫发器、卷发器等辅助供电



WIFI智能插座



遥控智能LED灯

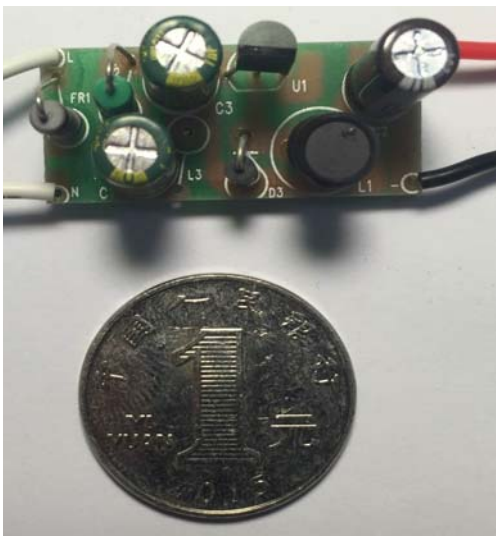


RF遥控风扇

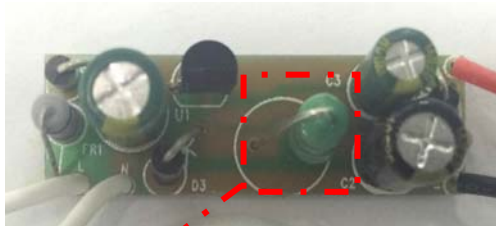


安全出口指示牌

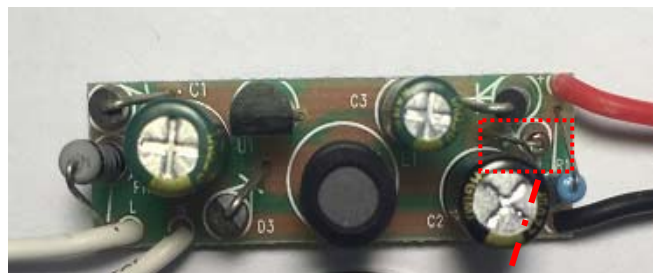
**推广样机**



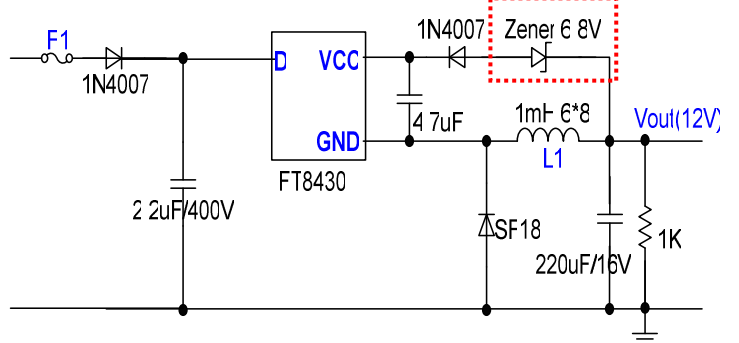
5V120mA, 过EMI样机  
外围简单, 尺寸小



5V50mA, 非EMI样机, 无需工字电感,  
仅需0510色环电感, 超低成本!



12V80mA样机, 外围加一个6.8V稳压管



12V输出时: 主电感L1推荐使用1mH(尺寸6\*8)