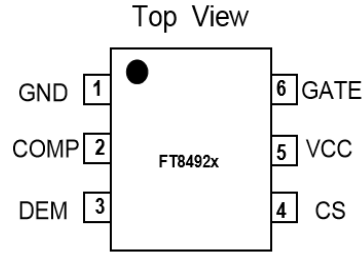


适配器 (SSR) (FT8492G: DoE/CoC六级)

- 外推 MOS, 最大功率65W
- 内置高低压线性补偿
- 精准可调的输出过压保护(OVP)
- 高效率, 低功耗
- 保护功能齐全且可选
- 精准可调的开机电压保护(Brown In)、关机电压保护(Brown Out)
- 输出恒压精度高
- 满足UL, CE等标准

典型应用	型号	状态
5V / 4~12A	FT8492G (sot23-6)	MP
12V / 2~5A		
20V / 1~3A		
50V / 0.5~1.2A		

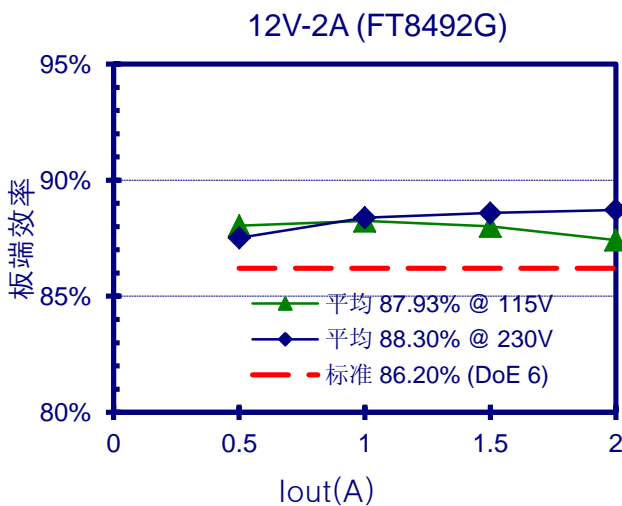
典型应用



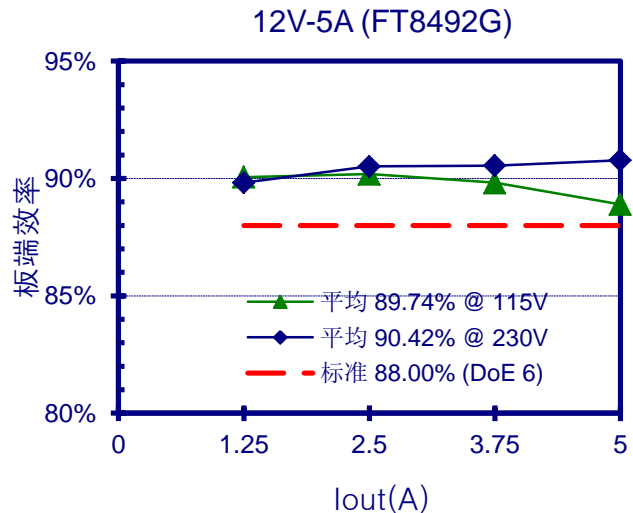
SOT23-6 (外推MOS, 市场常用脚位)

选型表	FT8492G	FT8492H	FT8492F	FT8492L	FT8492M	FT8492A	FT8492B
系统频率	65kHz(max)	100kHz(max)	65kHz(max)	65kHz(max)	65kHz(max)	65kHz(max)	22kHz(min)
OLP延迟保护	64ms	41.6ms	64ms	64ms	64ms	64ms	64ms
掉电延迟保护	64ms	41.6ms	24ms	64ms	64ms	32ms	64ms
VCC OVP保护	打嗝模式	打嗝模式	打嗝模式	Latch模式	Latch模式	Latch模式	打嗝模式
输出 OVP保护				Latch模式	Latch模式	Latch模式	
OLP保护				打嗝模式	打嗝模式	Latch模式	
CS脚开路保护				打嗝模式	打嗝模式	Latch模式	
内部OTP保护				打嗝模式	打嗝模式	打嗝模式	
外部OTP保护				Latch模式	打嗝模式	Latch模式	
工作模式	CCM/DCM						BCM/DCM

FT8492X 保护功能多样且齐全, 且保护模式可选: 打嗝重启模式或Latch模式

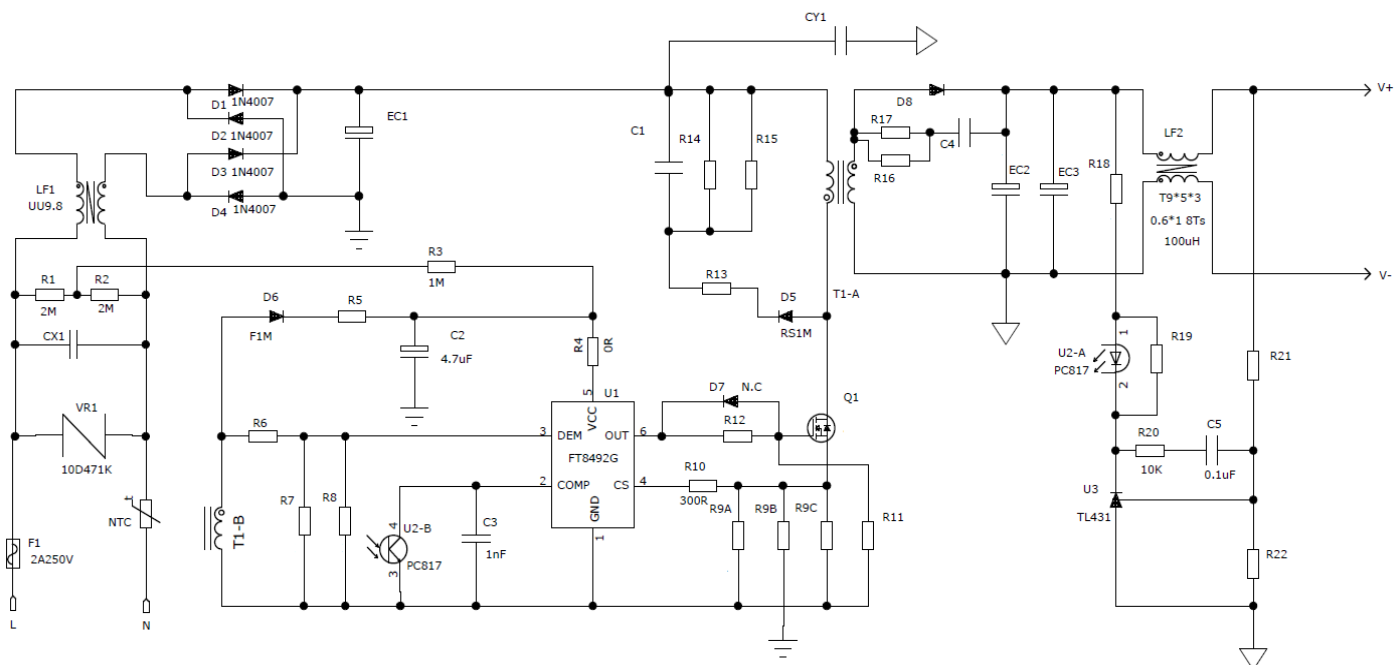


高效率, DoE/CoC六级能效

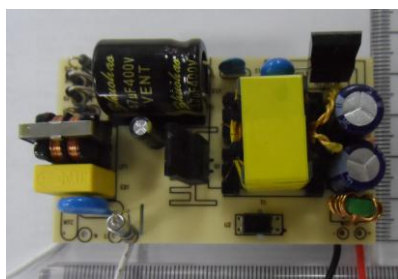


高效率, DoE/CoC六级能效

FT8492G(典型电路图)



部分样机图片



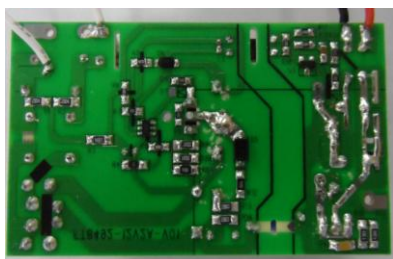
顶视图



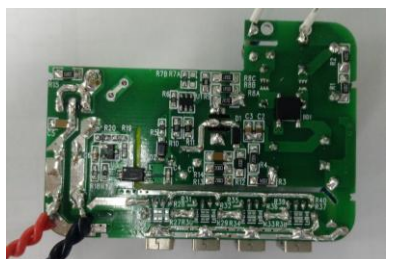
顶视图



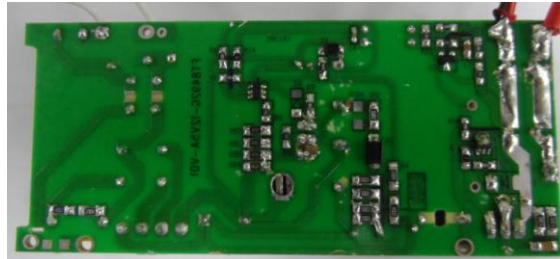
顶视图



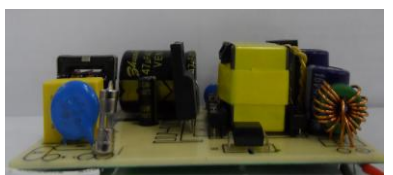
底视图



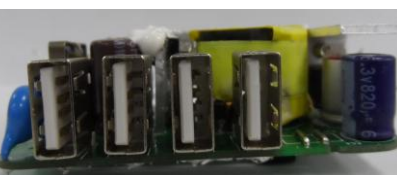
底视图



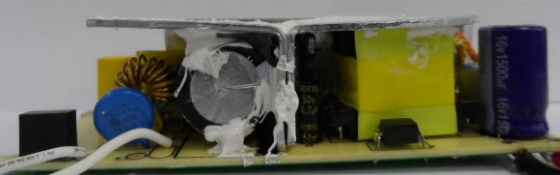
底视图



侧视图



侧视图



侧视图

FT8492G-12V2A (过认证)

FT8492G-5V4A (过认证)

FT8492G-12V5A (过认证)

(本资料仅供参考, 请以正式资料为准)

page2