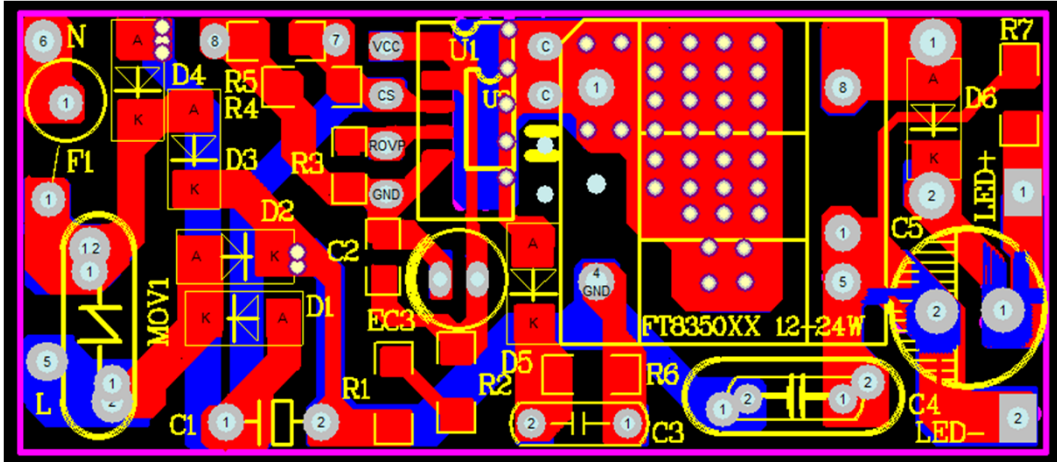


FT8350DD 24S280mA

- 隔离, 双绕组
- 内置 NPN典型值达800V
- EE16-8变压器
- 恒流精度±3%
- 效率高
- 成本低



插件部分					
1	PCB板	双面板, FR-4, 厚度=1.0mm, 54*22.4mm	1	Pcs	N/A
2	电容	电解电容, 22uF/400V, 13*22mm	1	Pcs	C1
3	电容	电解电容, 33uF/100V, 8*12mm	1	Pcs	C5
4	电容	电解电容, 22uF/50V 5*11mm	1	Pcs	EC3
5	变压器	变压器 EE16-8, 卧式5+5PIN	1	Pcs	T1
6	保险电阻	0.22R/1W	1	Pcs	F1
7	瓷片电容	高压瓷片电容 102/1KV P=5mm	2	Pcs	C3,C4
贴片部分					
8	桥堆	贴片慢恢复二极管M7 1A/1000V	5	Pcs	D1-D5
9	二极管	贴片超快恢复二极管 ES2J 2A/600V	1	Pcs	D6
10	IC	恒流驱动IC FT8350DD DIP-8	1	Pcs	U1
11	贴片电阻	贴片电阻 1.0Ω ±1% 1/8W 1206	1	Pcs	R4
12	贴片电阻	贴片电阻 0.91Ω ±1% 1/8W 1206	1	Pcs	R5
13	贴片电阻	贴片电阻 330KΩ ±5% 1/4W 1206	2	Pcs	R1/R2
14	贴片电阻	贴片电阻 18KΩ ±5% 1/8W 0805	1	Pcs	R3
15	贴片电阻	贴片电阻 68KΩ ±5% 1/8W 0805	1	Pcs	R6

元件	温度 (°C)			
	90V	115V	230V	264V
IC	85.6	81.1	76	77.2
TW	75.6	76.2	77.7	78.3
TC	68.3	68.8	70.2	70.4
Diode	75.6	77.5	78.8	78.7
AMB	28.1	28	27.79	28

