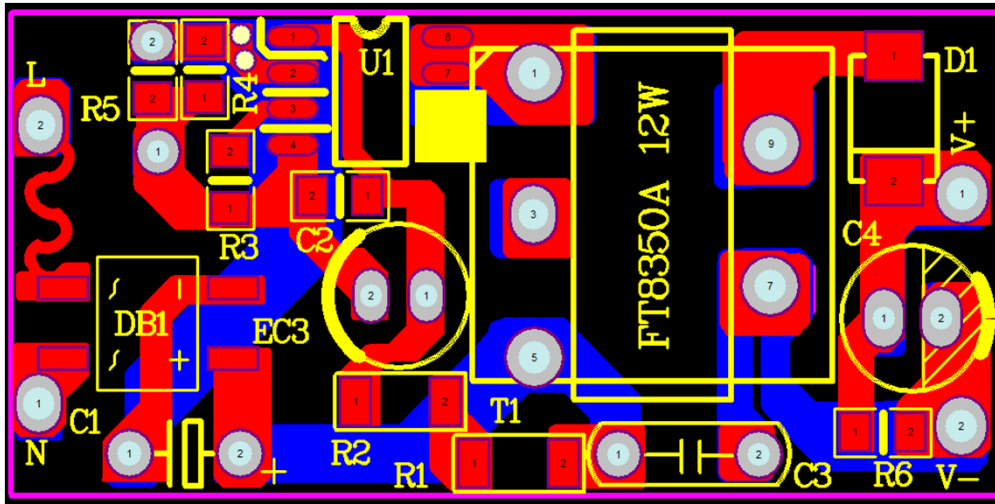


# FT8350A 12S250mA

- 隔离, 双绕组
- 内置 NPN典型值达800V
- 去吸收, Vds尖峰为636V@264Vac
- 恒流精度±3%
- 效率高
- 超小PCB体积



插件部分					
1	PCB板	双面板, FR-4, 厚度=1.0mm, 41*17mm	1	Pcs	N/A
2	电容	电解电容, 6.8uF/400V, 8*14mm	1	Pcs	C1
3	电容	电解电容, 22uF/50V 5*11mm	2	Pcs	C4, EC3
4	变压器	变压器 EE-13, 立式5+5PIN	1	Pcs	T1
5	瓷片电容	高压瓷片电容 102/1KV P=5mm	1	Pcs	C3
贴片部分					
6	桥堆	贴片桥堆 MB10S 46MIL 1A/1000V	1	Pcs	DB1
7	二极管	贴片超快恢复二极管 ES1J 1A/600V	1	Pcs	D1
8	IC	恒流驱动IC FT8350A SOP-8	1	Pcs	U1
9	贴片电阻	贴片电阻 2.2Ω ±1% 1/8W 0805	1	Pcs	R4
10	贴片电阻	贴片电阻 2.0Ω ±1% 1/8W 0805	1	Pcs	R5
11	贴片电阻	贴片电阻 330KΩ ±5% 1/4W 1206	2	Pcs	R1/R2
12	贴片电阻	贴片电阻 4.3KΩ ±5% 1/8W 0805	1	Pcs	R3
13	贴片电阻	贴片电阻 36KΩ ±5% 1/8W 0805	1	Pcs	R6

元件	温度 (°C)			
	90V	115V	230V	264V
IC	65.3	67.1	76.6	73.8
TW	70.5	74.3	81.2	82.6
TC	65.5	68.7	75.1	76.2
Diode	69.9	74.4	78.5	78.6
AMB	27.3	27.4	28.3	30

